

# LE CORPS HUMAIN

		▼			×					
				⊗		▶				
⊗			×							
								⊗		
						▶				×



# Les règles du jeu

Mise en place du jeu :

1. Placer son jeton sur le héros.
2. Faire 4 tas de cartes : bleu clair, bleu foncé, gris, blanc
3. Prendre 1 dé

Déroulement :

1. Le premier joueur lance son dé.
2. Il doit avancer du nombre de cases indiqué par le dé.
3. Il pioche une carte correspondant à la couleur de la case.
4. Il répond à la question.
5. Lorsque la réponse est correcte, le joueur garde la carte, sinon il la repose sous le tas de cartes.
6. Quand un joueur arrive sur le virus, le jeu est terminé.
7. Il faut alors compter le nombres de cartes. Celui qui a le plus de cartes gagne.

3 - 4 joueurs

But du jeu :

Avoir répondu correctement à un maximum de cartes.



Retourne sur la dernière case de  
la même couleur.



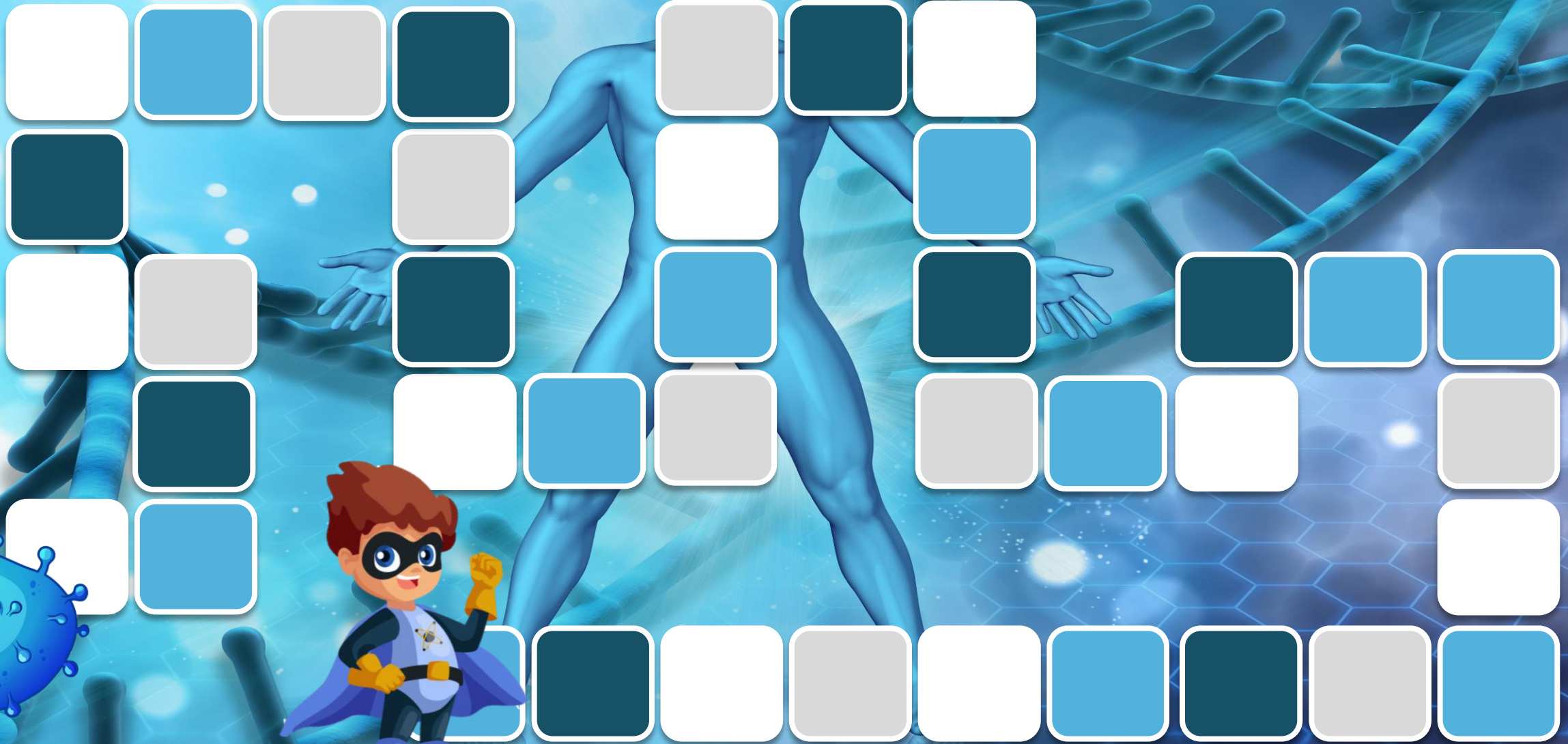
Passes ton tour



Rejoue



# LE CORPS HUMAIN



# Les règles du jeu

Mise en place du jeu :

1. Placer son jeton sur le héros.
2. Faire 4 tas de cartes : bleu clair, bleu foncé, gris, blanc
3. Prendre 1 dé

Déroulement :

1. Le premier joueur lance son dé.
2. Il doit avancer du nombre de cases indiqué par le dé.
3. Il pioche une carte correspondant à la couleur de la case.
4. Il répond à la question.
5. Lorsque la réponse est correcte, le joueur garde la carte, sinon il la repose sous le tas de cartes.
6. Quand un joueur arrive sur le virus, le jeu est terminé.
7. Il faut alors compter le nombre de cartes. Celui qui a le plus de cartes gagne.

3 - 4 joueurs

But du jeu :

Avoir répondu correctement à un maximum de cartes.

Quelle partie du corps ?



Quelle partie du corps ?



Quelle partie du corps ?



Quelle partie du corps ?



Quelle partie du corps ?



Quelle partie du corps ?



œil / yeux

pieds

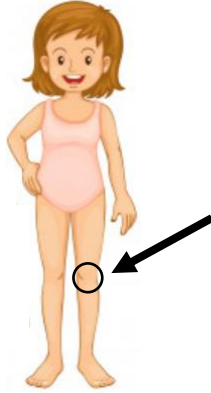
main

bouche

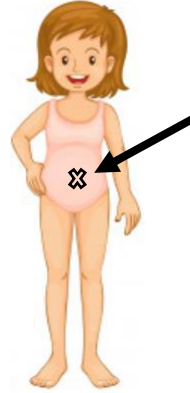
oreille

nez

Quelle partie du corps ?



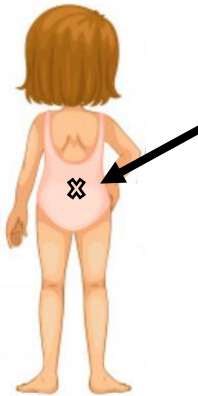
Quelle partie du corps ?



Quelle partie du corps ?



Quelle partie du corps ?



Quelle partie du corps ?



Quelle partie du corps ?



bras

ventre

genou

épaule

mollet

dos



Quelle partie du corps ?



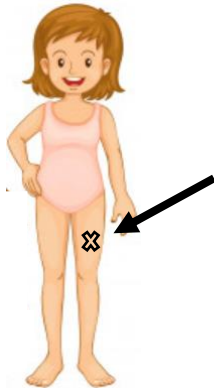
Quelle partie du corps ?



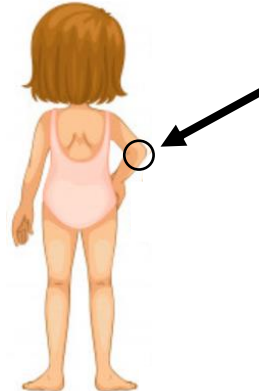
Quelle partie du corps ?



Quelle partie du corps ?



Quelle partie du corps ?



Quelle partie du corps ?



cheville

poignet

poitrine

cheveux

coude

cuisse

Quelle partie du corps ?



Quelle partie du corps ?



Quelle partie du corps ?



Quelle partie du corps ?



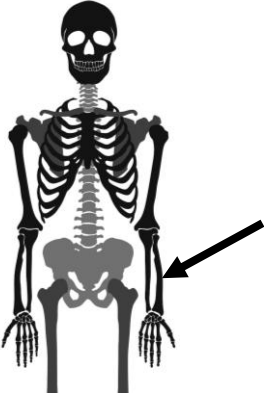
bassin

cage  
thoracique

crâne

colonne  
vertébrale

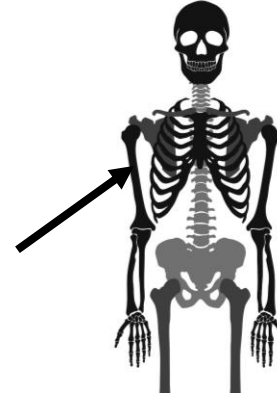
Quel os ?



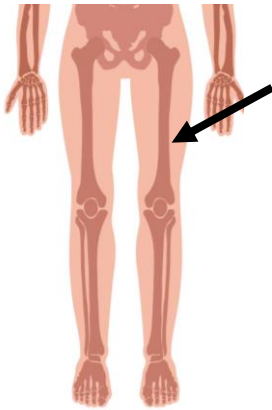
Quel os ?



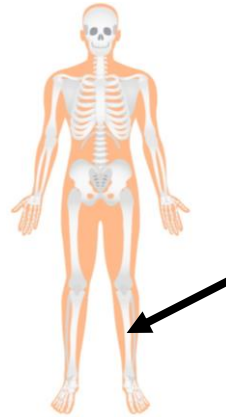
Quel os ?



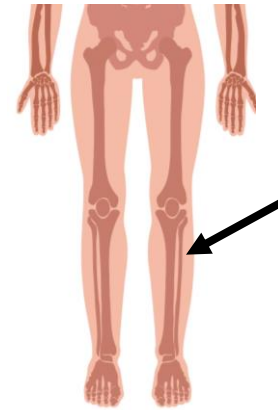
Quel os ?



Quel os ?



Quel os ?





humérus

radius

cubitus

péroné

tibia

fémur

Où est l'humérus ?



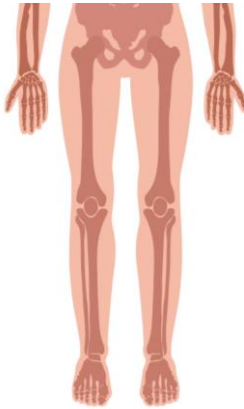
Où est le radius ?



Où est le cubitus ?



Où est le fémur ?

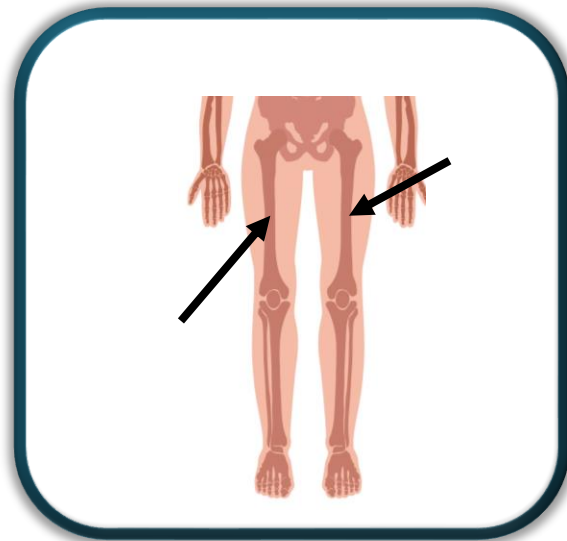
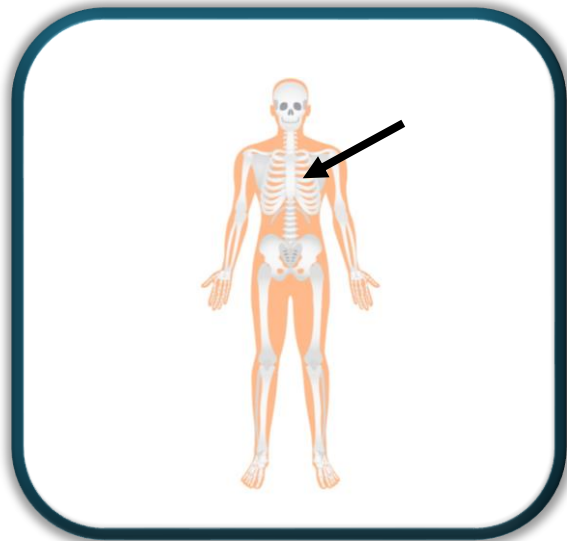
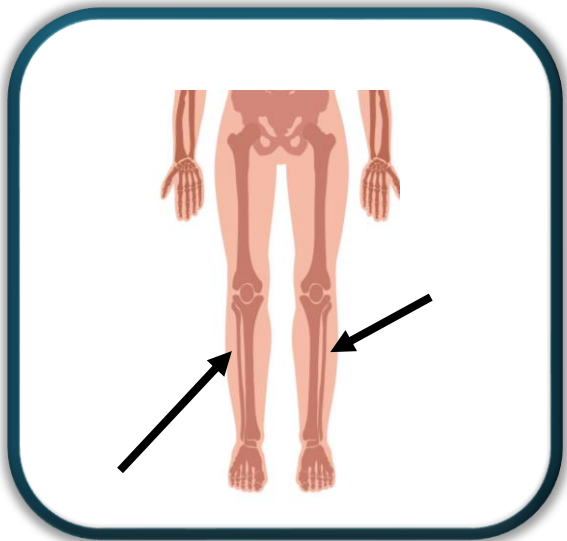


Où est la cage thoracique ?



Où est le tibia ?





Où se trouve le cerveau ?



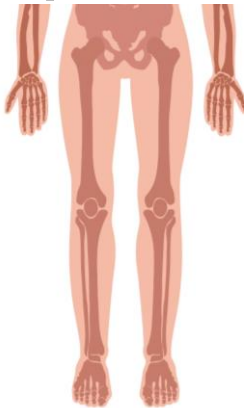
Où sont les orbites ?



Combien a-t-on de côtes ?



Combien y a-t-il de fémurs ?



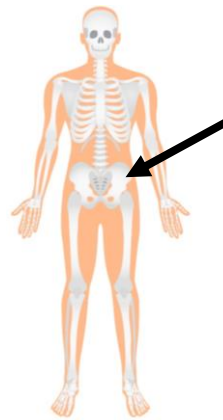
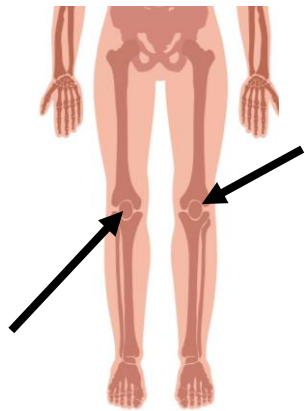
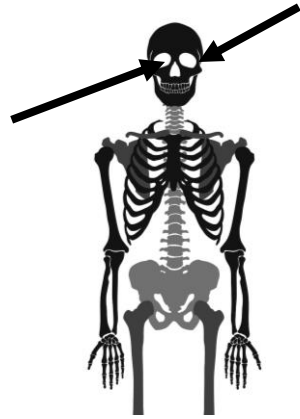
Où est le bassin ?



Où est la rotule ?



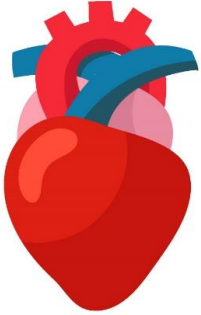
24 côtes  
(12 paires)



2



Quel organe ?



Quel organe ?



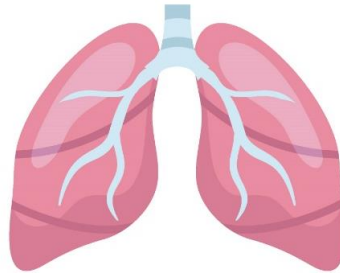
Quel organe ?



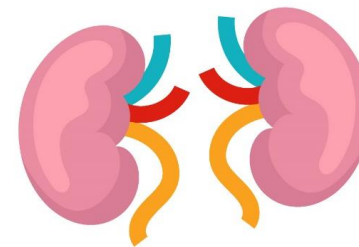
Quel organe ?



Quels organes ?



Quels organes ?



estomac

cerveau

cœur

reins

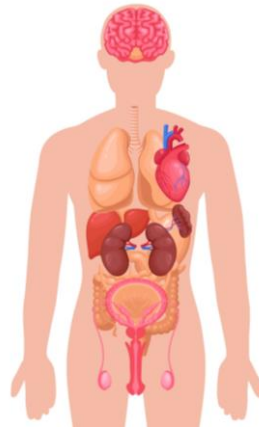
poumons

colon

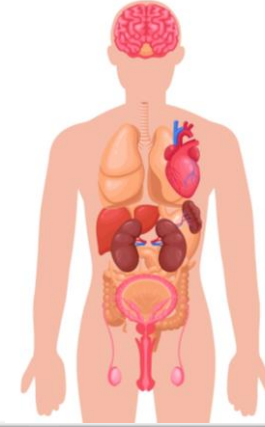
Où est le cerveau ?



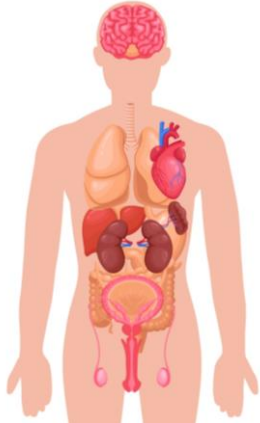
Où sont les poumons ?



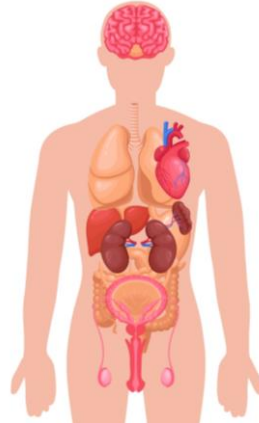
Où est le cœur ?



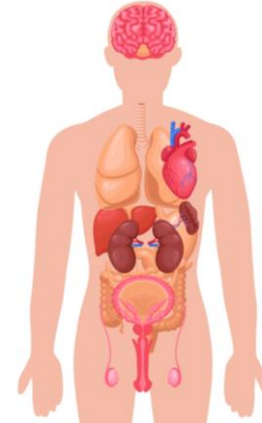
Où est l'estomac ?

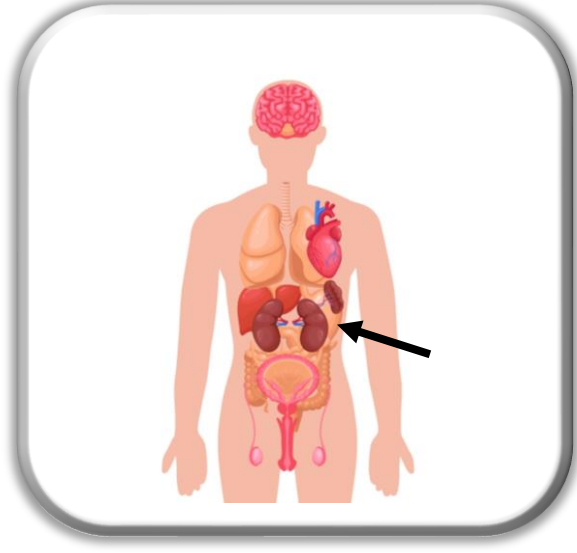
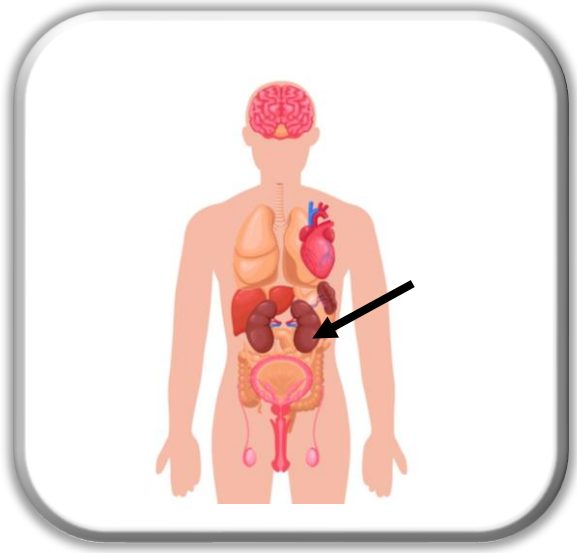
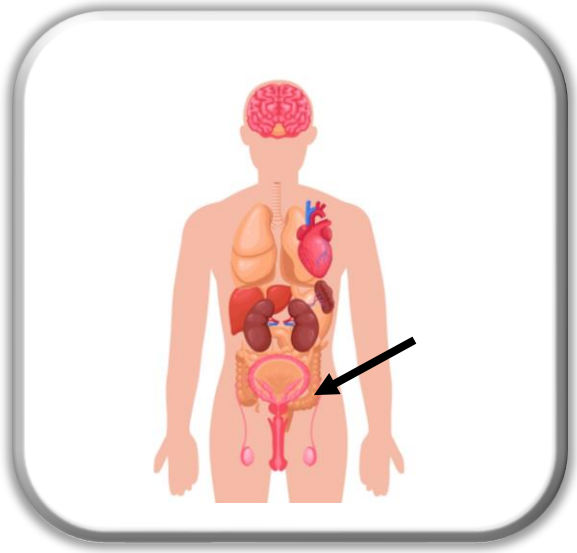
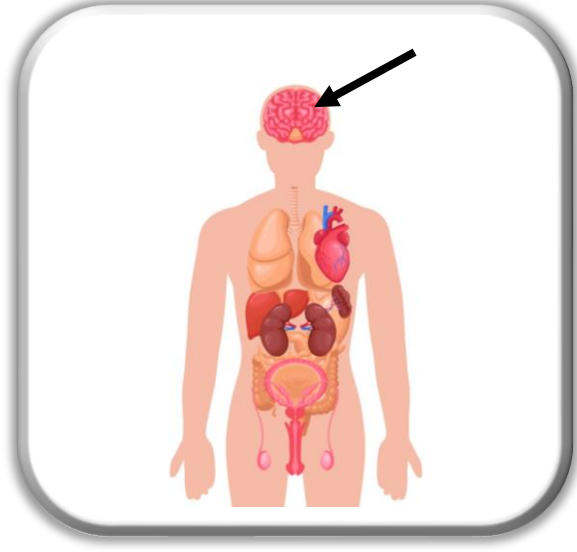
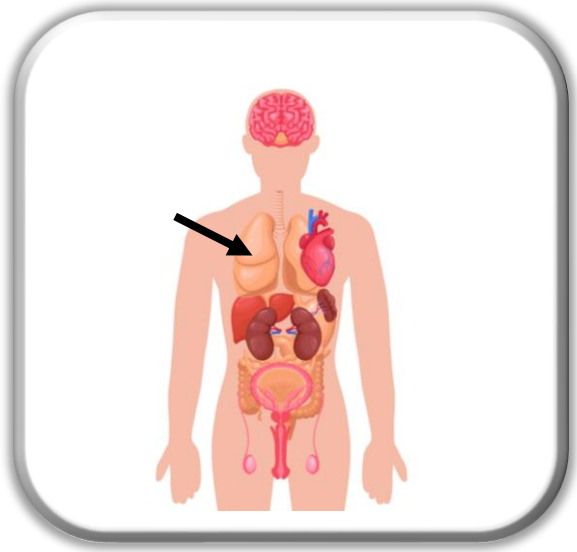
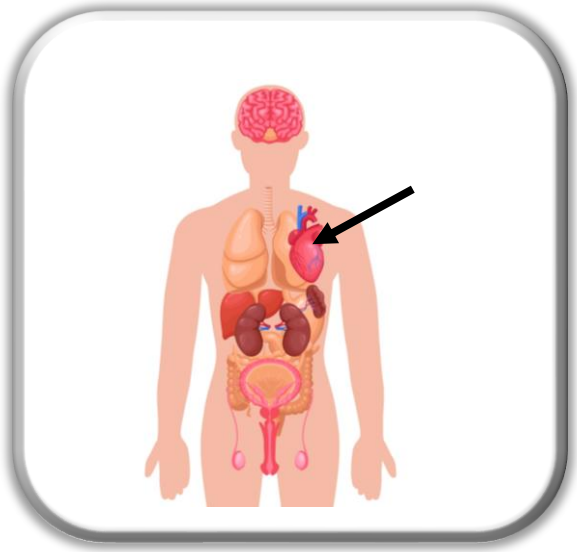


Où sont les reins ?

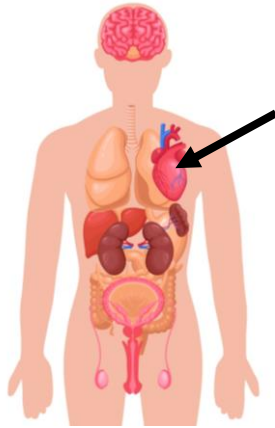


Où est le colon ?

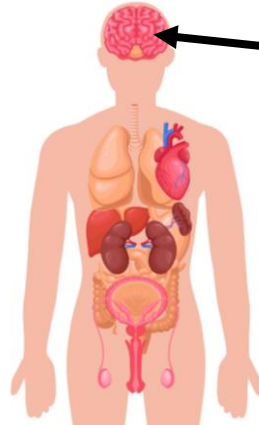




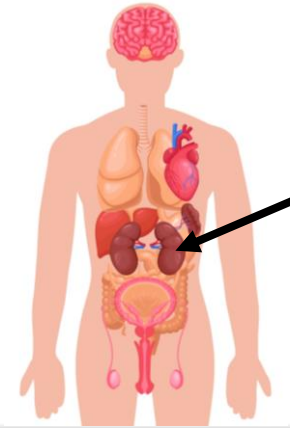
Quel organe ?



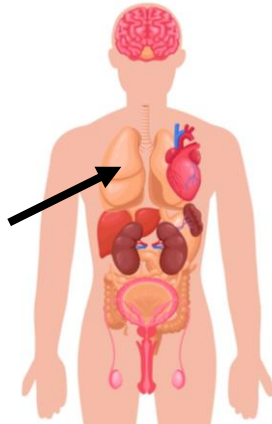
Quel organe ?



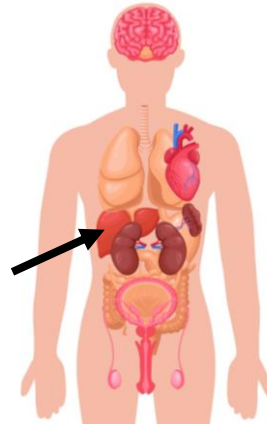
Quels organes ?



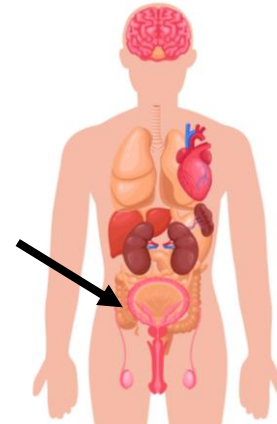
Quels organes ?



Quel organe ?



Quel organe ?





reins

cerveau

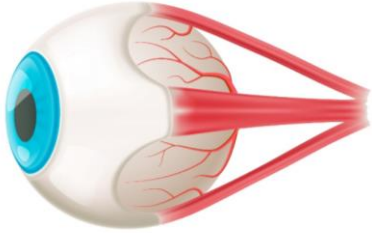
cœur

colon

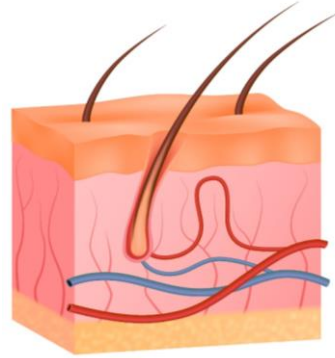
foie

poumons

Quel organe ?



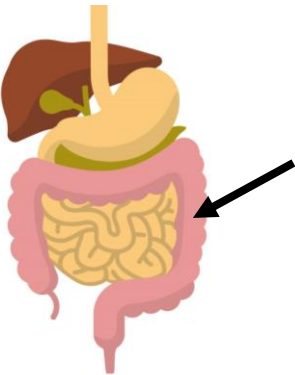
Quel organe ?



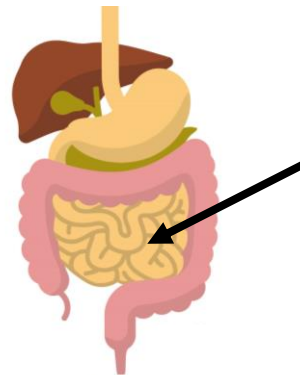
Quel organe ?



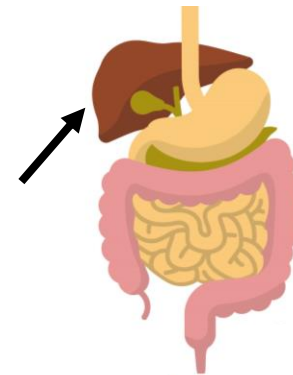
Quel organe ?



Quel organe ?



Quel organe ?



dent

peau

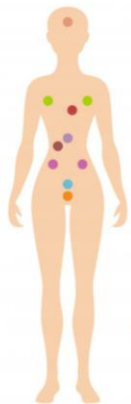
œil

foie

intestin grêle

colon

Où est le cerveau ?



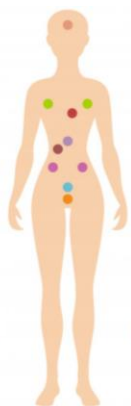
Où sont les poumons ?



Où est le cœur ?



Où est l'estomac ?

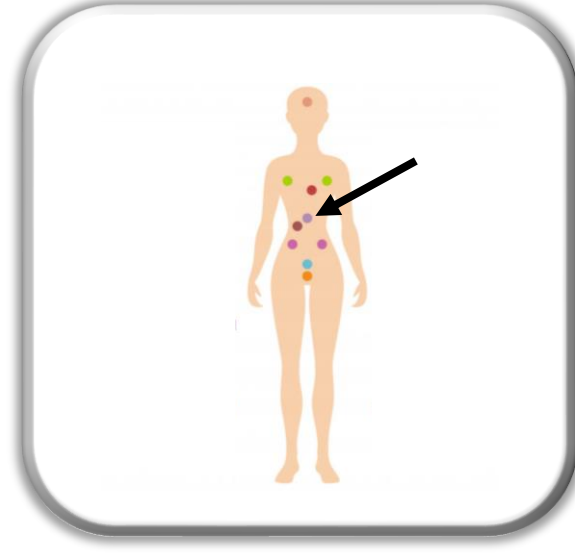
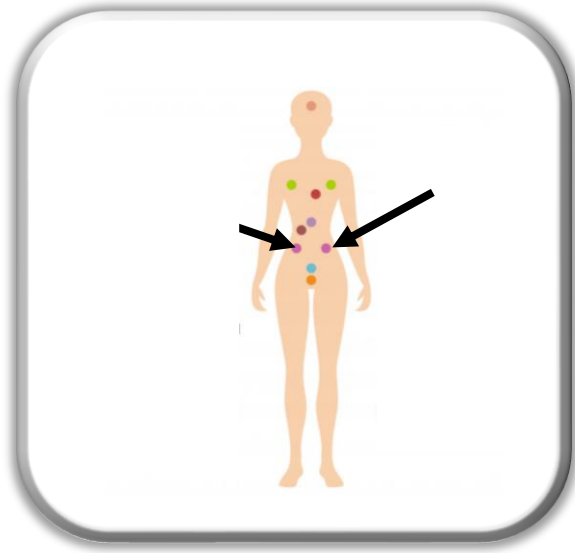
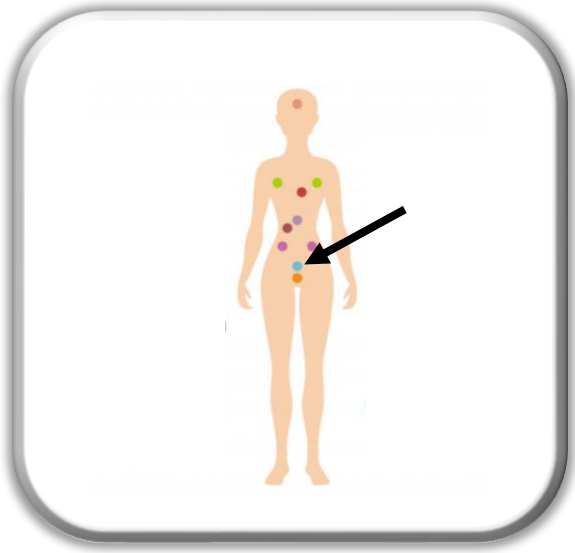
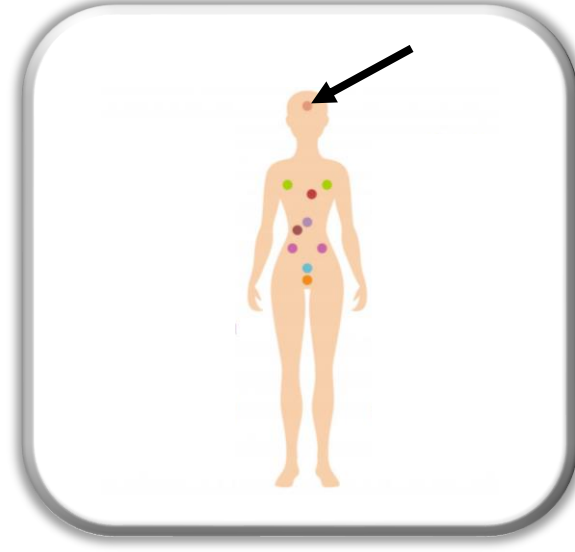
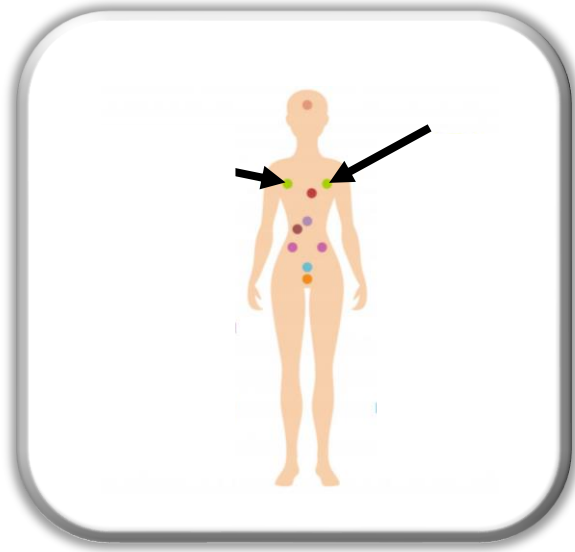
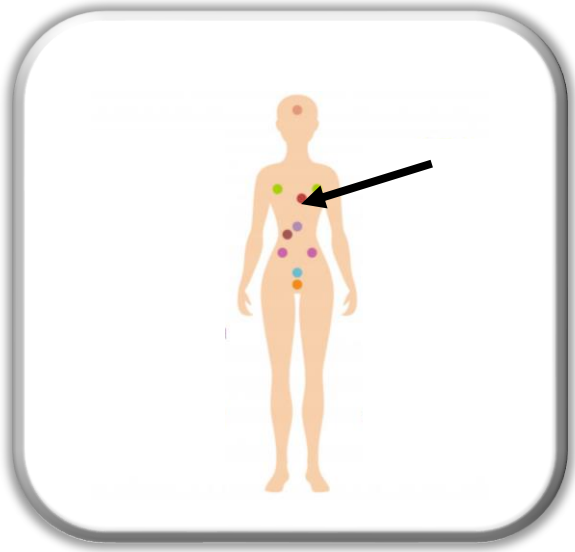


Où sont les reins ?



Où est l'intestin ?







**Culture générale**

Quels organes se trouvent dans la cage thoracique ?

**Culture générale**

Grâce à quoi peut-on mastiquer des aliments ?

**Culture générale**

Par quoi sont reliés la bouche et l'estomac ?

**Culture générale**

A quel endroit les aliments sont-ils digérés ?

**Culture générale**

Où se trouve l'humérus ?

**Culture générale**

Combien de vertèbres compte la colonne vertébrale ?

par  
l'œsophage

Grâce aux  
dents.

les poumons  
et le cœur

24

dans le bras

dans  
l'estomac

**Culture générale**

Peut-on vivre sans  
l'appendicite ?

**Culture générale**

Quels sont nos 5  
sens ?

**Culture générale**

De combien d'os  
est constituée la  
colonne  
vertébrale ?

**Culture générale**

Où se trouve la  
clavicule ?

**Culture générale**

Combien de dents  
a un adulte ?

**Culture générale**

Combien de dents  
a un enfant ?

33 os que  
l'on appelle  
aussi  
vertèbres

l'odorat, la  
vue, l'ouïe, le  
toucher, le  
goût

oui

20 dents

32 dents

au niveau de  
l'épaule

**Culture générale**

Comment s'appelle  
le plus petit os du  
corps humain ?

**Culture générale**

Où coule le sang ?

**Culture générale**

Quel est l'os le  
plus résistant du  
corps humain ?

**Culture générale**

Où se trouve le  
coccyx ?

**Culture générale**

Quel est l'os le  
plus long du corps  
humain ?

**Culture générale**

Combien possède-  
t-on de paires de  
côtes ?

le fémur

dans les  
veines et les  
artères

l'étrier

12 paires de  
côtes

le fémur

en bas de la  
colonne  
vertébrale



**Devinette**

Je suis un organe  
qui pompe le sang.

**Devinette**

Nous sommes 2 et  
nous sommes des  
organes qui  
permettent de  
respirer.

**Devinette**

Je suis le chemin  
qui permet de  
relier la bouche à  
l'estomac.

**Devinette**

Je me trouve à la  
fin de la colonne  
vertébrale.

**Devinette**

Je suis l'os de la  
cuisse.

**Devinette**

Les femmes  
mettent parfois du  
rouge à lèvres sur  
moi.

l'œsophage

les poumons

le cœur

les lèvres / la  
bouche

le fémur

le coccyx

**Devinette**

Nous sommes  
deux et on se  
trouve parfois dans  
des baskets.

**Devinette**

A moi seule, je  
porte le nez, la  
bouche, les  
oreilles, les yeux  
...

**Devinette**

On me coiffe...

**Devinette**

Je permets de  
digérer les  
aliments.

**Devinette**

Je permets  
d'éliminer les  
déchets et je suis  
après l'intestin  
grêle.

**Devinette**

Je suis le plus petit  
os du corps.

les cheveux

la tête

les pieds

l'étrier

colon

l'estomac

**Devinette**

Notre sens est  
l'ouïe.

**Devinette**

Mon sens est  
l'odorat.

**Devinette**

Mon sens est le  
goût.

**Devinette**

Notre sens est le  
toucher.

**Devinette**

Notre sens est la  
vue.

**Devinette**

Je me trouve dans  
la boîte crânienne.

la bouche

le nez

les oreilles

le cerveau

les yeux

les mains