

Le Maniérisme

C'est un mouvement de la Renaissance qui apparaît en 1520. Pendant longtemps, il a été considéré comme « la deuxième Renaissance ».

Le mot maniérisme renvoie au mot « manière » qui lui-même vient de « main ». C'est un art de la subjectivité et de l'expressivité. Ce qui importe c'est le savoir-faire puisqu'il s'agit d'un style d'imitation. Michel-Ange a été l'un des grands ambassadeurs du maniérisme créatif.



Le Baroque

C'est un mouvement qui connaît son origine en Italie dans des villes telles que Rome, Venise ... L'art Baroque est réputé pour évoquer l'émotion et la passion. Les peintres aiment représenter le moment où l'action se produit contrairement à la peinture de la Renaissance. On le reconnaît également grâce à l'utilisation de nombreuses couleurs chaudes et vives. Il y a également des jeux de lumière et d'ombre.



Le Classicisme

C'est un mouvement qui connaît son origine en Italie. Il s'oppose à l'art Baroque. Il cherche à renouer avec la tradition « classique » comme son nom l'indique c'est-à-dire ce qui concerne les œuvres de l'Antiquité romaine et grecque.

La composition des tableaux est claire et ordonnée, le contour des personnages et des motifs est net. La lumière est vive car le Classicisme aspire à un idéal de clarté.



Le Rococo

C'est un style qui est né en France vers le milieu du XVIII^{ème} siècle. Il révèle un goût pour le clair, l'élégant, le raffiné et le galant.

Il se caractérise par un enrichissement décoratif particulièrement chargé. Les peintures contiennent des décorations imitant les rochers et les pierres naturelles. Ce style dominera sous le règne de Louis XV et laissera ensuite sa place au Néo-Classicisme.



Le Pointillisme

C'est un courant qui se développe en France et en Belgique à la fin du XIX^{ème} siècle. C'est une technique de Néo-impersonnisme avec des peintures dans lesquelles des centaines de petits points ou de tirets de couleur pure sont appliqués sur la toile afin de créer un maximum de luminosité. Plutôt que de mélanger les couleurs sur une palette, les pointillistes exercent leur pinceau directement sur la toile.



« La voile verte »

1904 PAUL SIGNAC

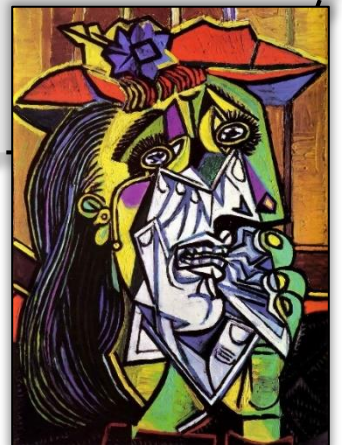
Le Réalisme

C'est un style de peinture né en France après la révolution de 1848. Il correspond à la représentation objective du monde. Le peintre peint ce qu'il voit. Les scènes sont plus sérieuses, il y a beaucoup moins de flou et les tracés sont nets. Les sujets traités représentent la vie quotidienne du petit peuple (travail, relations conjugales...). C'était ainsi une façon de critiquer les conditions sociales.



Le Cubisme

Entre 1904 et 1917 se développe le Cubisme. C'est un des courants les plus importants du XX^{ème} siècle. Il a été élaboré sous l'influence de Cézanne par Pablo Picasso et Georges Braque. Ils cherchaient à représenter le réel mais en le géométrisant. Les formes se découpent en de multiples facettes comme des cubes. Il est important de noter que le Cubisme a eu plusieurs phases durant lesquelles certaines caractéristiques évoluaient.



« La femme qui pleure »
1937 PICASSO

L'art Abstrait

Alors que jusqu'au début du XX^{ème} siècle on a cherché à répliquer le plus exactement possible la réalité, les peintres de ce courant refusent de continuer. La composition de leurs tableaux n'a pas besoin de raconter d'histoire ni de représenter une scène de la vie réelle. Les peintures sont composées de lignes, de formes et de couleurs. Chaque personne voit ce qu'il a envie de voir et peut imaginer à l'infini.

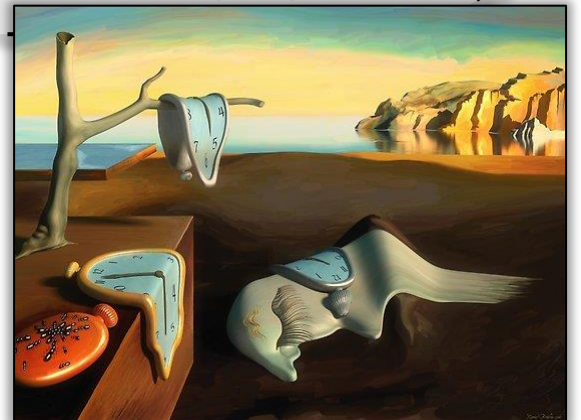


« Composition VIII »

1923 KANDINSKY

Le Surréalisme

Ce courant né après la première guerre mondiale. Les peintres souhaitent mettre en scène esthétiquement leurs rêves sur la toile. Les tableaux décrivent le fonctionnement de leur imagination et sont une description de la mécanique de la pensée. Les surréalistes pensent que tout le monde peut être peintre. Ils souhaitent bouleverser le réel et sont en totale rupture avec les valeurs de l'époque.



Le Pop-Art

À l'inverse des peintres abstraits, les artistes du Pop Art vont réintroduire le figuratif de la manière la plus directe qui soit. Il se développe d'abord en Angleterre. Ce courant va utiliser la société de consommation en y insérant des objets de la vie courante telles que les boîtes de conserve. On retrouve la technique du collage et les couleurs employées sont vives et dissonantes afin de capter le regard du spectateur.



« Shot Marilyns »

1964 WARHOL