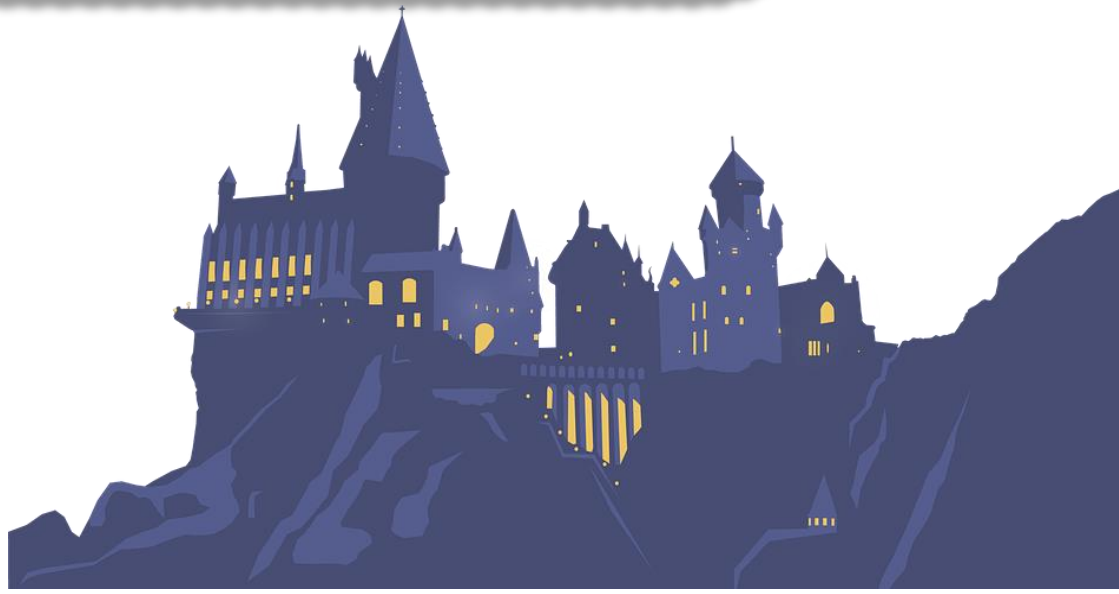




Harry Potter

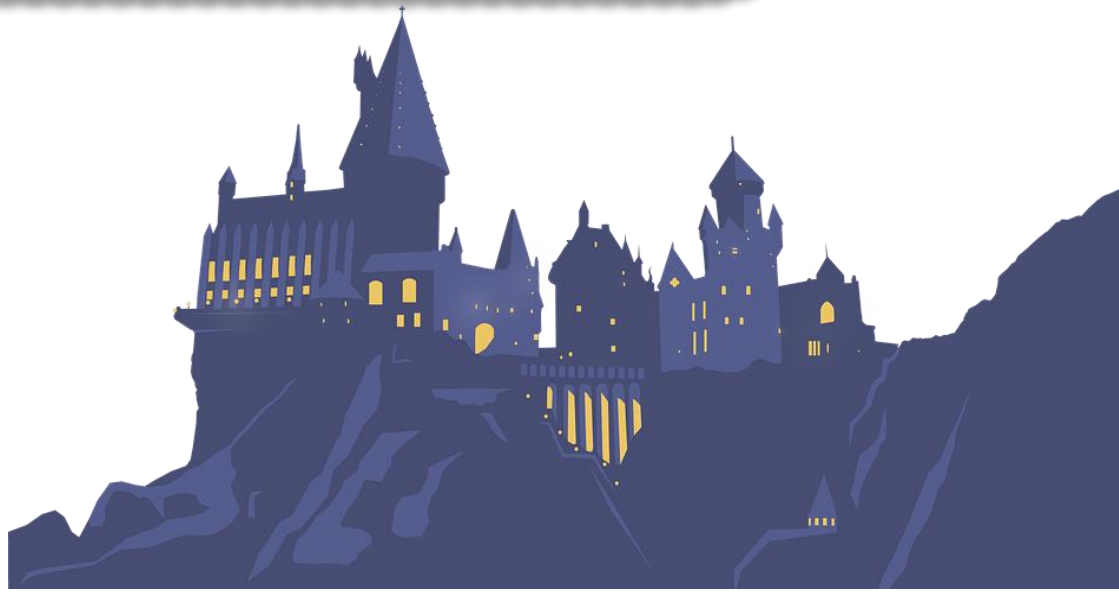
Il est né le 31 juillet 1980. Ses parents sont James Potter et Lily Evans. Il est fils unique. On le connaît comme le seul être humain qui a survécu au sortilège de la mort jeté par Voldemort. Comme preuve de cette tentative de mort, sur le front d'Harry, on retrouve une cicatrice en forme d'éclair. On l'identifie également grâce à ses petites lunettes noires et rondes.





Hermione Granger

Elle est née le 19 septembre 1979. Ses parents étaient des Moldus. C'est une élève brillante qui adore lire et qui étudie énormément. Elle rencontre Ron et Harry dans le Poudlard express. Au départ les garçons pensent que c'est madame « Je-sais-tout » mais petit à petit une vraie amitié va se former. Ils lui sauveront la vie face à un troll.





Ron Weasley

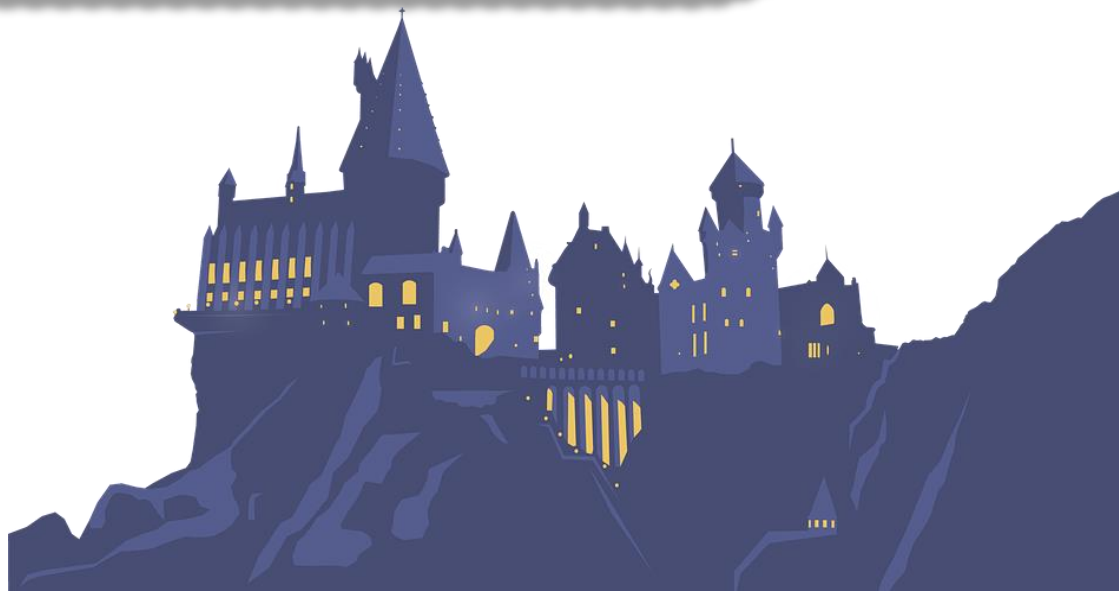
Il est né le 1^{er} mars 1980. Il est le sixième enfant d'une fratrie. Il entrera à Poudlard en 1991 dans la maison Gryffondor. C'est sa famille qui aidera Harry à trouver la voie secrète à la gare de King's Cross. Il deviendra ami avec Harry et Hermione et ils formeront un trio inséparable. Il relèvera de nombreux défis.





Voldemort

Il est né le 31 décembre 1926. Il est orphelin. Son vrai nom est Tom Elvis Jedusor. Il a décidé de se rebaptiser Lord Voldemort. C'est un grand sorcier de sang mêlé. Ce fut l'un des plus dangereux de tous les temps. Il veut s'imposer dans le monde des sorciers pour le remodeler selon ses idéaux. C'est le principal ennemi d'Harry Potter.





Severus Rogue

Rogue est né le 9 janvier 1960. Il est d'abord professeur de potions puis professeur de défense contre les forces du mal à Poudlard. Il était dans sa jeunesse un Mangemort, un sorcier maléfique aux ordres de Voldemort. Il conclut ensuite un pacte avec Dumbledore et travaille alors contre Voldemort. Il a joué un rôle décisif dans la guerre contre Voldemort. Il sauve

Harry des maléfices du professeur
Quirell.





Rubeus Hagrid

Hagrid est né le 6 décembre 1928 et est un demi-géant. Son père était sorcier et sa mère une géante. Il est le gardien des Clés et des Lieux à Poudlard. Il en est aussi le garde-chasse et il enseigne les soins aux créatures magiques. Il n'est pas un très bon sorcier mais devient un très bon allié d'Harry. Il est un peu maladroit et essaye tant bien que mal de protéger les sorciers et sorcières de Poudlard.





Draco Malfoy

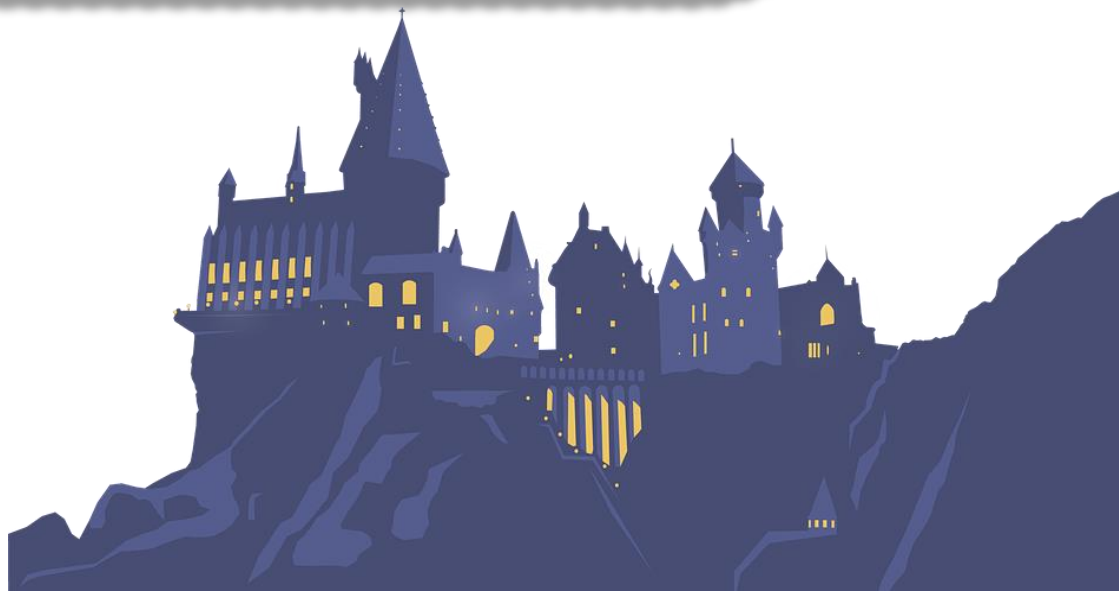
Il est né le 5 juin 1980 et c'est le fils unique de Lucius et Narcissa Malfoy. Les Malfoy sont une famille de purs sorciers qui méprisent les Moldsus et les enfants des Moldsus. Draco est un élève de Poudlard qui fait partie de la maison des Serpentards. C'est le premier rival d'Harry Potter durant ses six premières années d'école.





Sirius Black

Il est né le 3 novembre 1959. On le surnomme Patmol. C'est un sang pur. Il était très ami avec les parents d'Harry et c'est d'ailleurs pour ça qu'il a été choisi comme parrain de ce dernier. Il fut condamné à tort pour un meurtre et passera 12 ans dans la prison d'Azkaban. On le connaît également comme le premier sorcier à s'être évadé de cette prison.





Albus Dumbledore

Il est né durant l'été 1881 et est l'un des plus puissants sorciers de tous les temps. C'est le directeur de l'école de sorcellerie Poudlard depuis 1956. Albus Dumbledore s'est rendu célèbre en battant le mage noir Grindelwald en 1945. Il est le seul sorcier que Voldemort ait jamais craint. Il est également un allié d'Harry Potter et le fondateur de l'ordre du Phénix.





Quirinus Quirrell

Quirrell est né un 26 septembre et est professeur d'étude des Moldus à Poudlard.

Il rencontre par le passé Voldemort et accepte de partager son corps avec lui. Il devient l'hôte de celui-ci tout en gardant le contrôle de son corps. Voldemort le missionne pour prendre possession de la pierre philosophale qui est gardée à Poudlard. Harry affronte Quirrell et celui-ci est anéanti. Il meurt alors que Voldemort s'échappe de son corps.



Minerva McGonagall



Minerva est née le 4 octobre 1935. Elle est de sang mêlé car sa mère était une sorcière et son père un Moldu. C'est la directrice de Poudlard mais également un professeur de métamorphose. C'est une sorcière très puissante qui a fait partie de la maison Gryffondor. Elle a été une des premières personnes à combattre Voldemort.

