

VAN GOGH

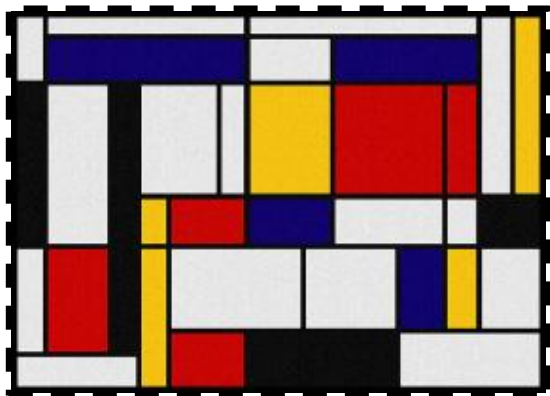
C'est un peintre néerlandais né le 30 mars 1853. Il fait partie des peintres impressionnistes. Il existe un musée à Amsterdam consacré à ses œuvres. Il est aujourd'hui considéré comme l'un des plus grands artistes de tous les temps. Il a réalisé plus de 2 000 toiles et dessins.



1 « *La nuit étoilée* » 1889

MONDRIAN

C'est un peintre hollandais. Il est né en 1872. Son père était directeur d'école et lui a appris à dessiner très tôt. En s'installant à Paris, il découvre Picasso et décide de ne peindre que des lignes horizontales et verticales. Il n'utilise que les couleurs primaires ainsi que le noir et le blanc.



2

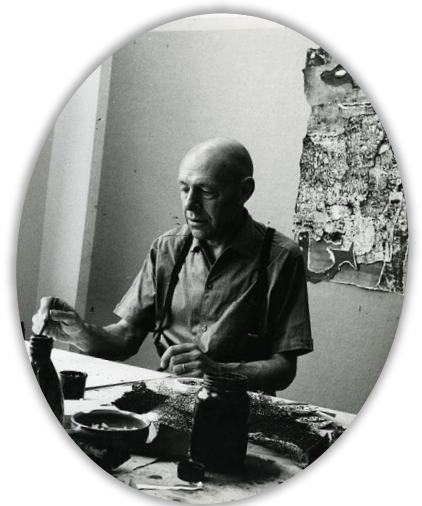
*« Composition en rouge,
bleu et jaune » 1929*

DUBUFFET

C'est un peintre mais également un sculpteur et un plasticien. Il est né en 1901. Il utilisait en particulier le blanc, le rouge et le bleu. Ce sont les couleurs qui correspondent au drapeau français. C'est lui qui inventa l'expression « art brut » pour parler des œuvres produites par des non-professionnels.

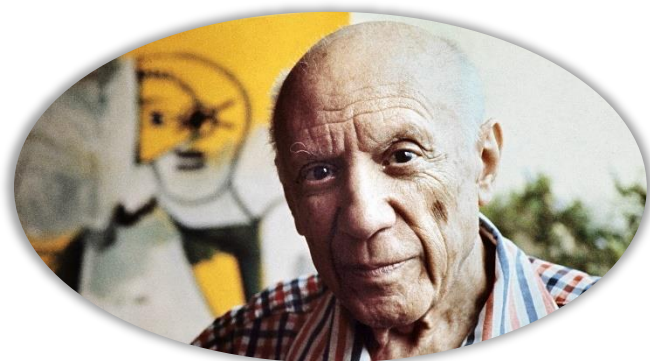


« L'Hourloupe » 1966



PICASSO

C'est un artiste peintre et un sculpteur né en Espagne en 1881. C'est l'un des plus célèbres artistes du 20^{ème} siècle. Il est le seul artiste à exposer ses œuvres au musée du Louvre de son vivant. Il a inventé le cubisme avec Georges Braque.



4

« La femme qui pleure » 1927

MONET

C'est un artiste impressionniste né en 1840 en Normandie. Il fait partie de ceux qui ont commencé à peindre à l'extérieur directement devant le paysage. Il a d'ailleurs peint beaucoup de paysages et de portraits. Il meurt en 1926.



*« Impression, soleil
levant » 1872*

KANDINSKY

C'est un peintre russe né en 1866. Il est considéré comme l'un des artistes les plus importants du 20^{ème} siècle au côté de Picasso. C'est lui qui a fondé « l'art abstrait ». Pour lui chaque élément du tableau peut produire un effet sur celui qui le regarde en fonction de son orientation.



« Gelb – Rot – Blau »

1925



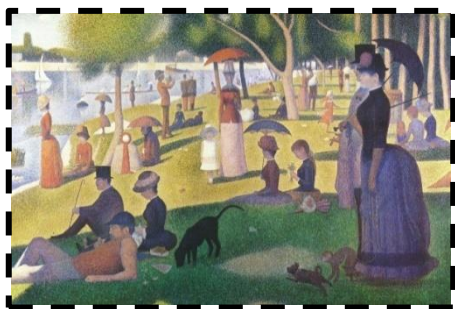
ARCIMBOLDO

C'est un artiste italien né en 1526. C'était un peintre très populaire grâce à ses portraits ... En effet, il utilisait les éléments de la nature pour les faire comme les fleurs, les fruits... Il utilisait également des objets du quotidien ou des animaux.



SEURAT

C'est un peintre et dessinateur français né à Paris en 1891. Il a d'abord travaillé avec le crayon noir. C'est l'inventeur de la technique du pointillisme. Cette méthode consiste à mettre côte à côte des petites touches de peinture. Il oblige donc les yeux du spectateur à inventer eux-mêmes les couleurs.



*« Un dimanche après-midi à
l'île de la Grande Jatte » 1886*

LEONARD DE VINCI

C'est un artiste né en 1452 en Italie. Il est extraordinaire car c'est un peintre, un sculpteur mais aussi un ingénieur, un scientifique et un inventeur. Parmi ses toiles les plus célèbres on retrouve « La Joconde ». Elle est exposée au musée de Louvre à Paris.



WARHOL

C'est un artiste né en 1928 aux Etats-Unis. C'est la figure centrale du « pop art ». Les couleurs utilisées sont souvent vives et décalées par rapport à la réalité.

Il aime aussi travailler en série, c'est-à-dire reproduire la même image plusieurs fois en ne changeant que les couleurs.



« Shot Marylins »

1964

